

MASTICACIÓN

10 TIPS - PARA LA INTERVENCIÓN

FRANKLIN SUSANIABAR

FONOAUDIÓLOGO



2022

26 ABRIL

19:00 H - PERÚ

IVAN RAMOS

FONOAUDIÓLOGO



Fgo. CD. Ivan Ramos

WEBINAR
GRATUITO

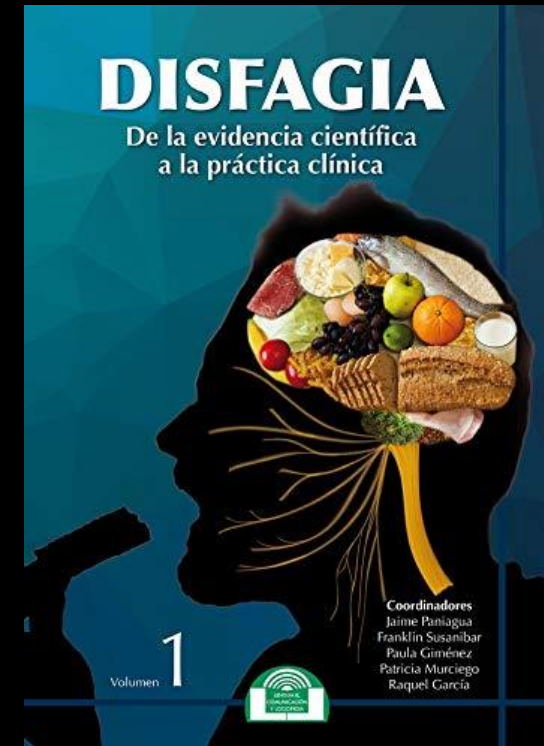


Franklin Susanibar

Fonoaudiólogo

PROCESAMIENTO ORAL DEL ALIMENTO

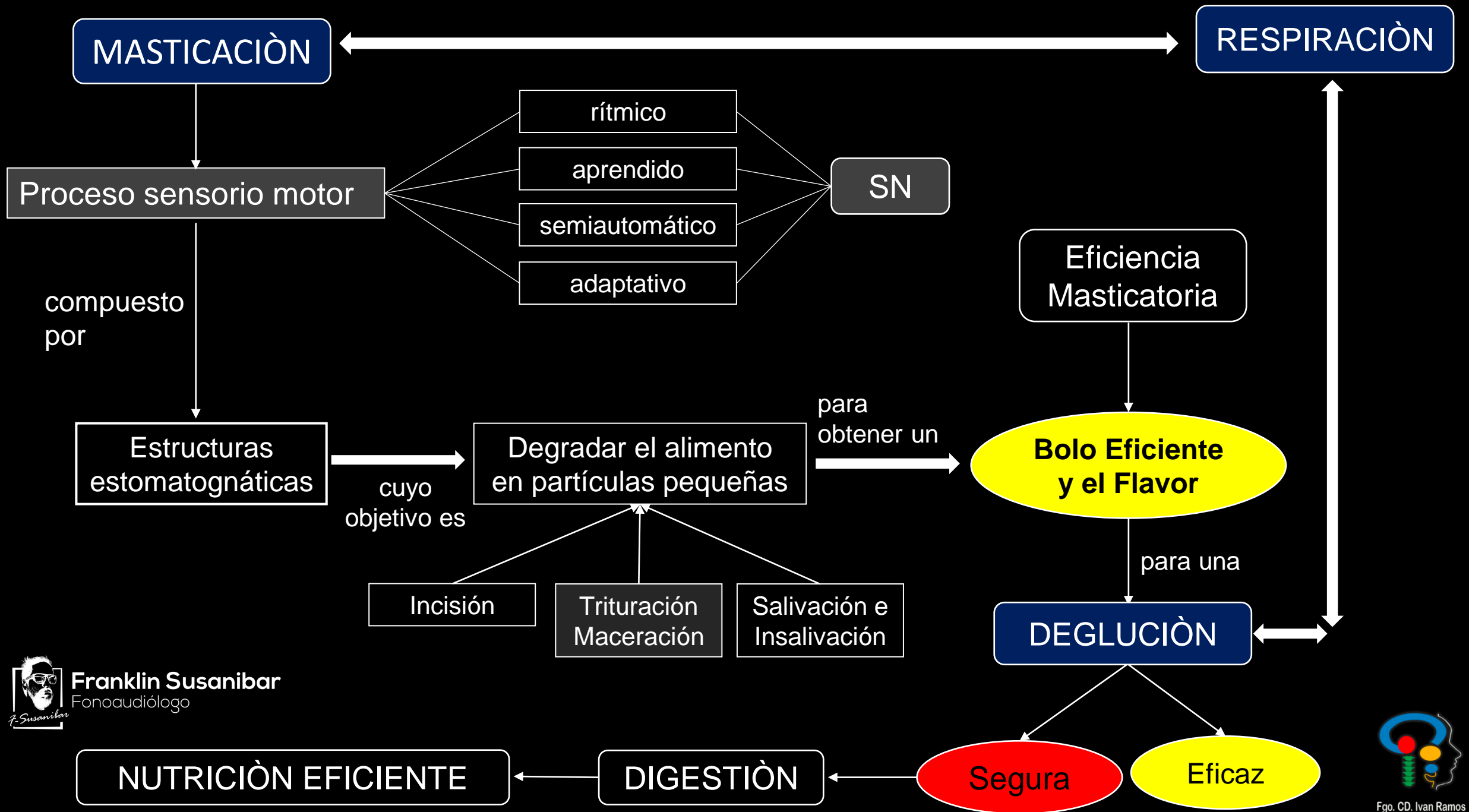
ORAL FOOD PROCESSING

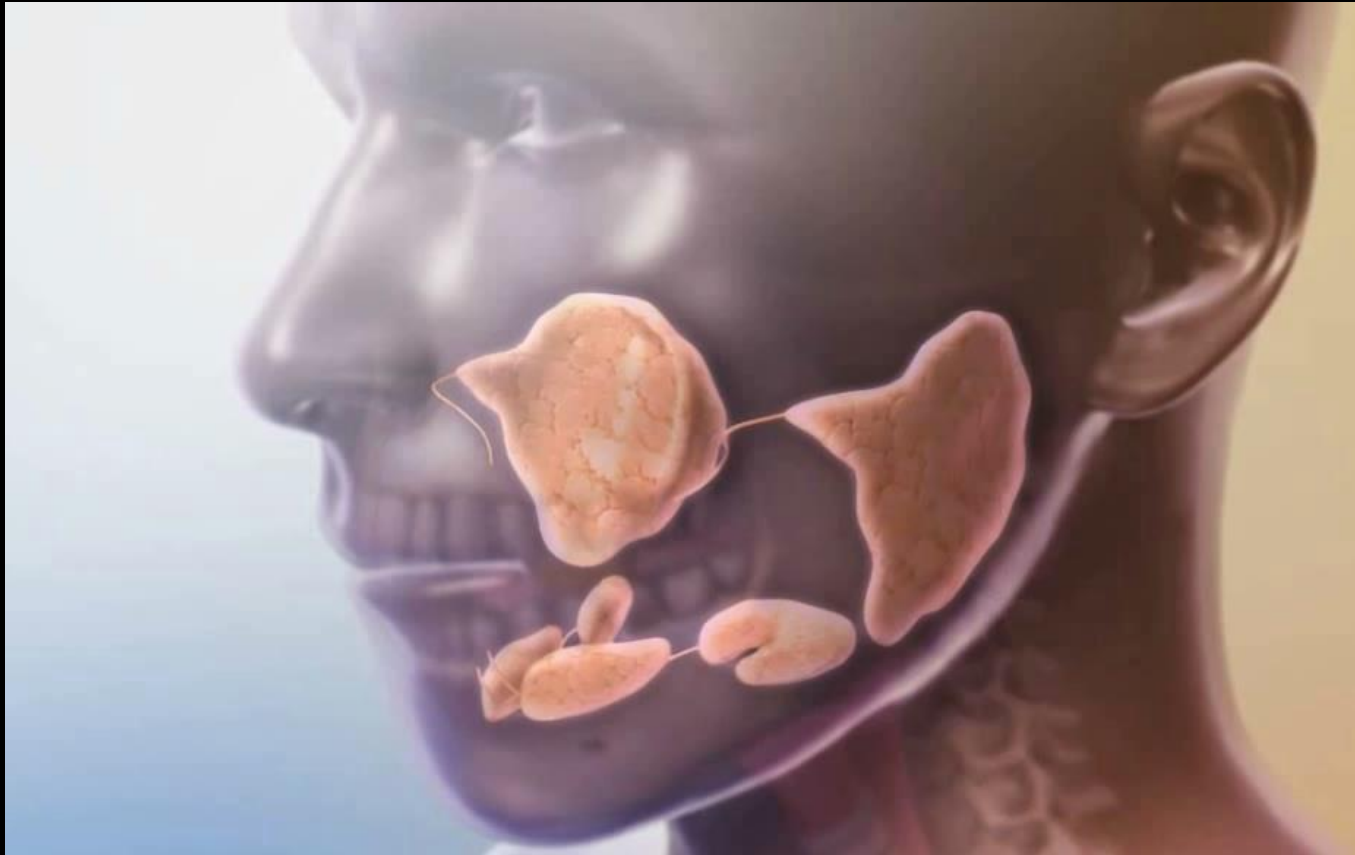


Franklin Susanibar
Fonoaudiólogo



Fgo. CD. Ivan Ramos





Masticación

Objetivo

**Bolo
eficiente**

**Eficiencia
Masticatoria**



Franklin Susanibar
Fonoaudiólogo



Fgo. CD. Ivan Ramos

10

**Aplicación
clínica**

**T
I
P
S**



1. ¿ A qué edad madura la masticación?





2. ¿ El “patrón masticatorio” repercute en la eficiencia masticatoria?



**Bolo
eficiente**



Franklin Susanibar
Fonoaudiólogo



Fgo. CD. Ivan Ramos



3. ¿ La fuerza y el tono muscular repercuten en la eficiencia masticatoria?



**Bolo
eficiente**



5. ¿ La saliva repercute en la eficiencia masticatoria?



**Bolo
eficiente**



5. ¿ La respiración oral altera la eficiencia masticatoria?



**Bolo
eficiente**



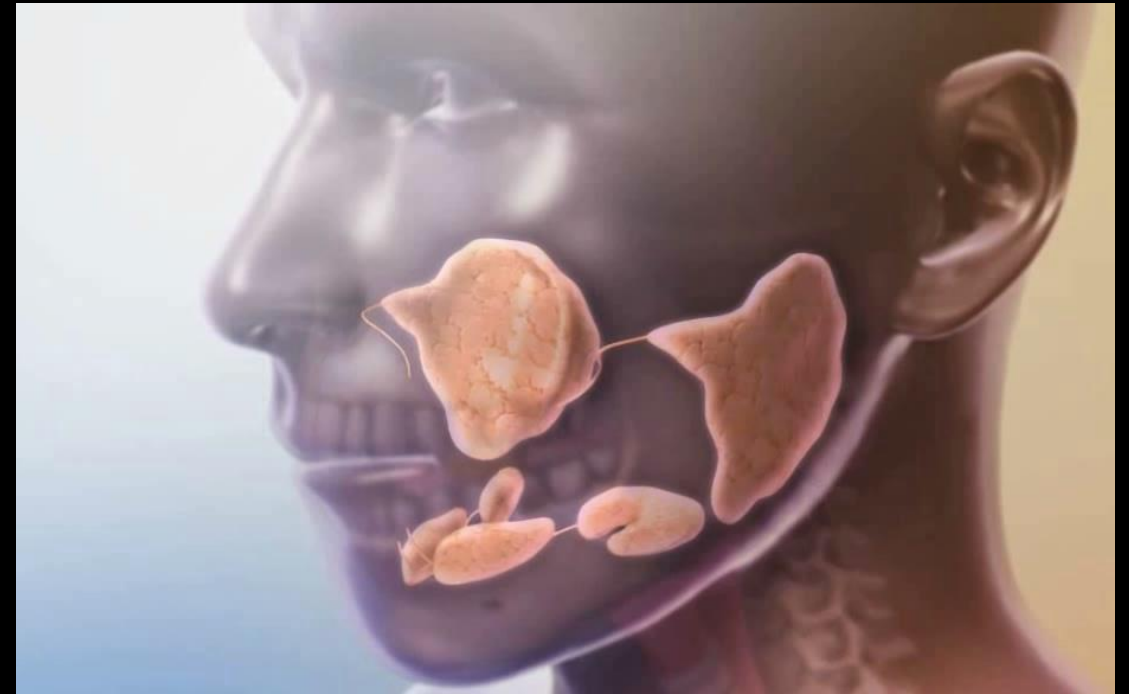
6. ¿ La maloclusión altera la eficiencia masticatoria?



**Bolo
eficiente**



7. ¿ El frenillo lingual alterado repercute en la eficiencia masticatoria?



**Bolo
eficiente**



9. ¿ Hay relación entre el habla y la masticación?

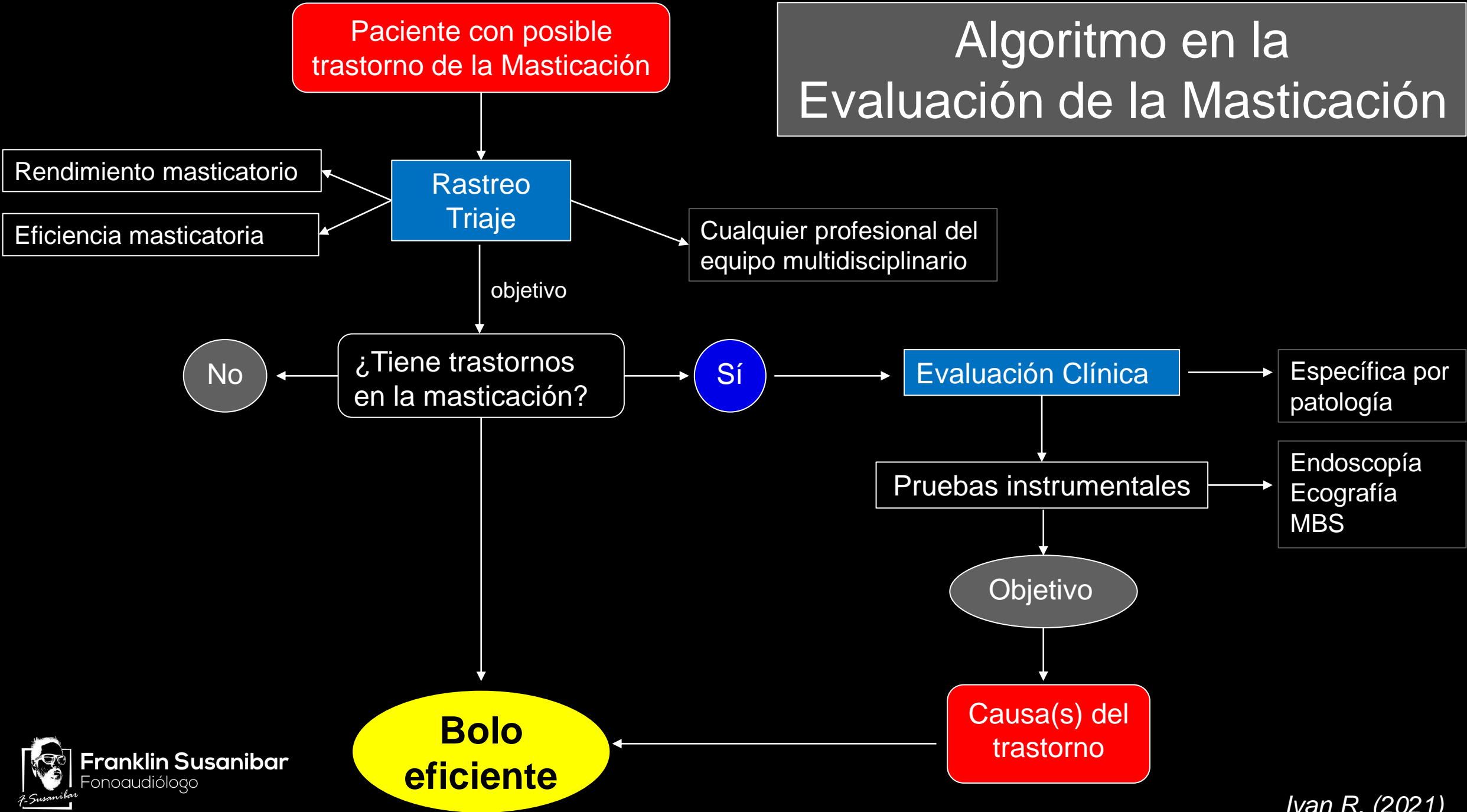




9. ¿ Cuáles son los fundamentos actuales de evaluación en masticación?

**Bolo
eficiente**

Algoritmo en la Evaluación de la Masticación



10

10. ¿ Cuales son los fundamentos actuales de intervención en la masticación?

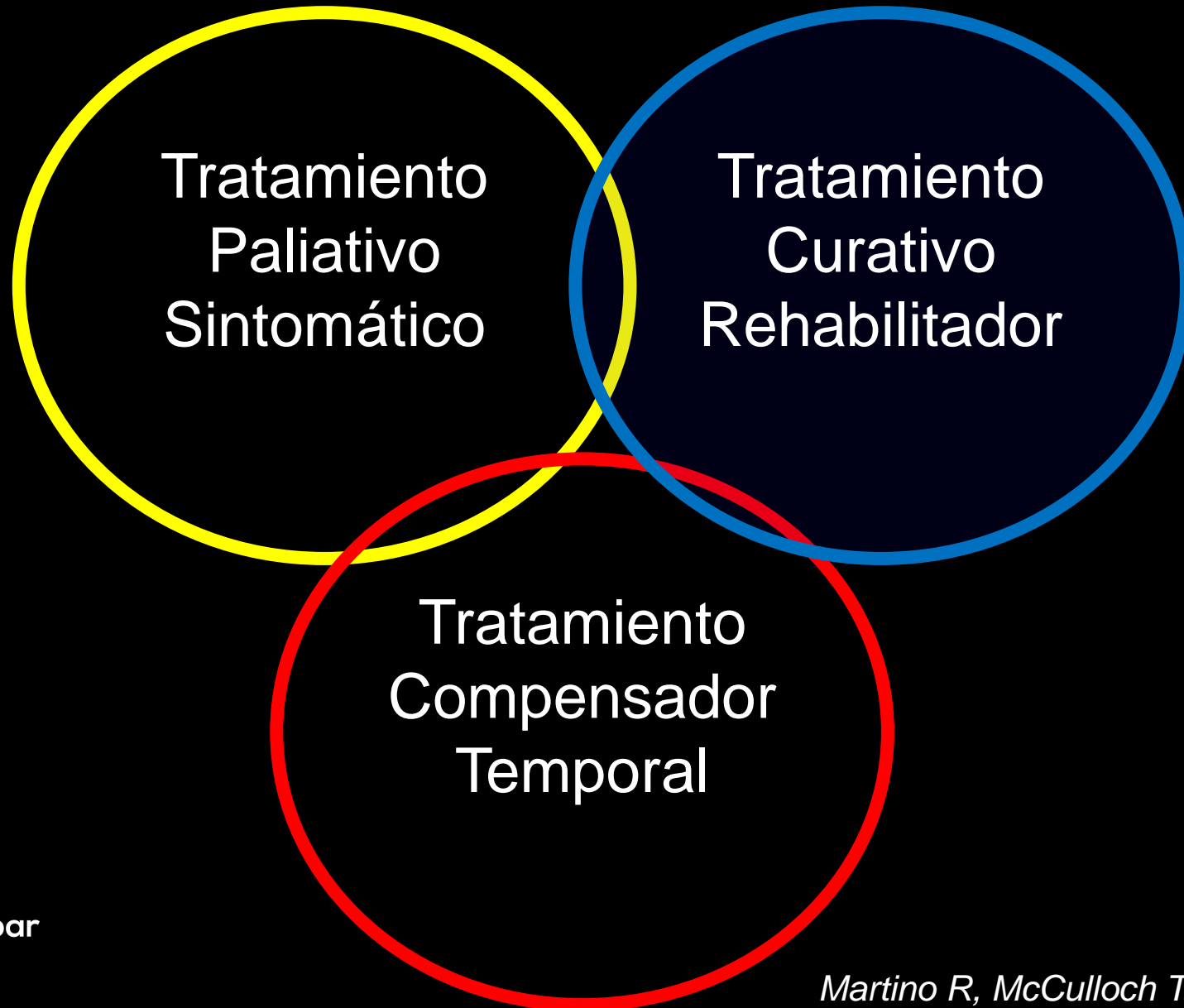
**Bolo
eficiente**

PIRÁMIDE DE NIVEL DE EVIDENCIA PARA TERAPIA BASADA EN EVIDENCIA



Fgo. CD. Ivan Ramos

Razonamiento Clínico



Principios seleccionados de neuroplasticidad en entrenamiento motor aplicados a ejercicios para la disfagia

Principio de neuroplasticidad	Ejercicios de deglución	Ejercicios de no deglución
Úselo o piérdalo	sí	no
Úselo y mejore su especificidad	sí	no
Transferencia	sí	sí
Intensidad	sí	sí

Robbins y cols. (2009)



EFICIENCIA

EFICACIA

Sistematización de Tratamiento de la masticación para un caso de paciente con PCI

Lunes	Martes	Miércoles	Jueves	Viernes	Opcional
Día: 1 Colocación del niño Colocación de la comida Estimulación sensorial Ejercicio de masticación Ajuste	Día: 2 Colocación del niño Colocación de la comida Estimulación sensorial	Día: 3 Colocación del niño Colocación de la comida Estimulación sensorial	Día: 4 Colocación del niño Colocación de la comida Estimulación sensorial Ejercicio de masticación Ajuste	Día: 5 Colocación del niño Colocación de la comida Estimulación sensorial	
Día: 6 IDEN	Día: 7 IDEN	Día: 8 IDEN	Día: 9 IDEN	Día: 10 IDEN	
Día: 11 IDEN	Día: 12 IDEN	Día: 13 IDEN	Día: 14 IDEN	Día: 15 IDEN	
Día: 16 IDEN	Día: 17 IDEN	Día: 18 IDEN	Día: 19 IDEN	Día: 20 IDEN	
Día: 21 IDEN	Día: 22 IDEN	Día: 23 IDEN	Día: 24 IDEN	Día: 25 IDEN	
Día: 26 IDEN	Día: 27 IDEN	Día: 28 IDEN	Día: 29 IDEN	Día: 30 IDEN	

Muchas
Gracias!